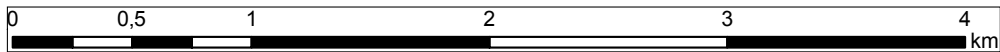


Legenda

- Granica obszaru objętego zakresem decyzji o środowiskowych uwarunkowaniach
- Granica projektowanego obszaru inwestycji



Załącznik 1: Mapa lokalizacji Kontraktu 3A.1

(Mapa nie eksponuje pozostałych wałów Wisły, dla których będące przedmiotem opracowania odcinki 1, 2 i 3 oraz wały wzdłuż rzeki Dłubni stanowią dopełnienie systemu ochrony przeciwpowodziowej Krakowa)

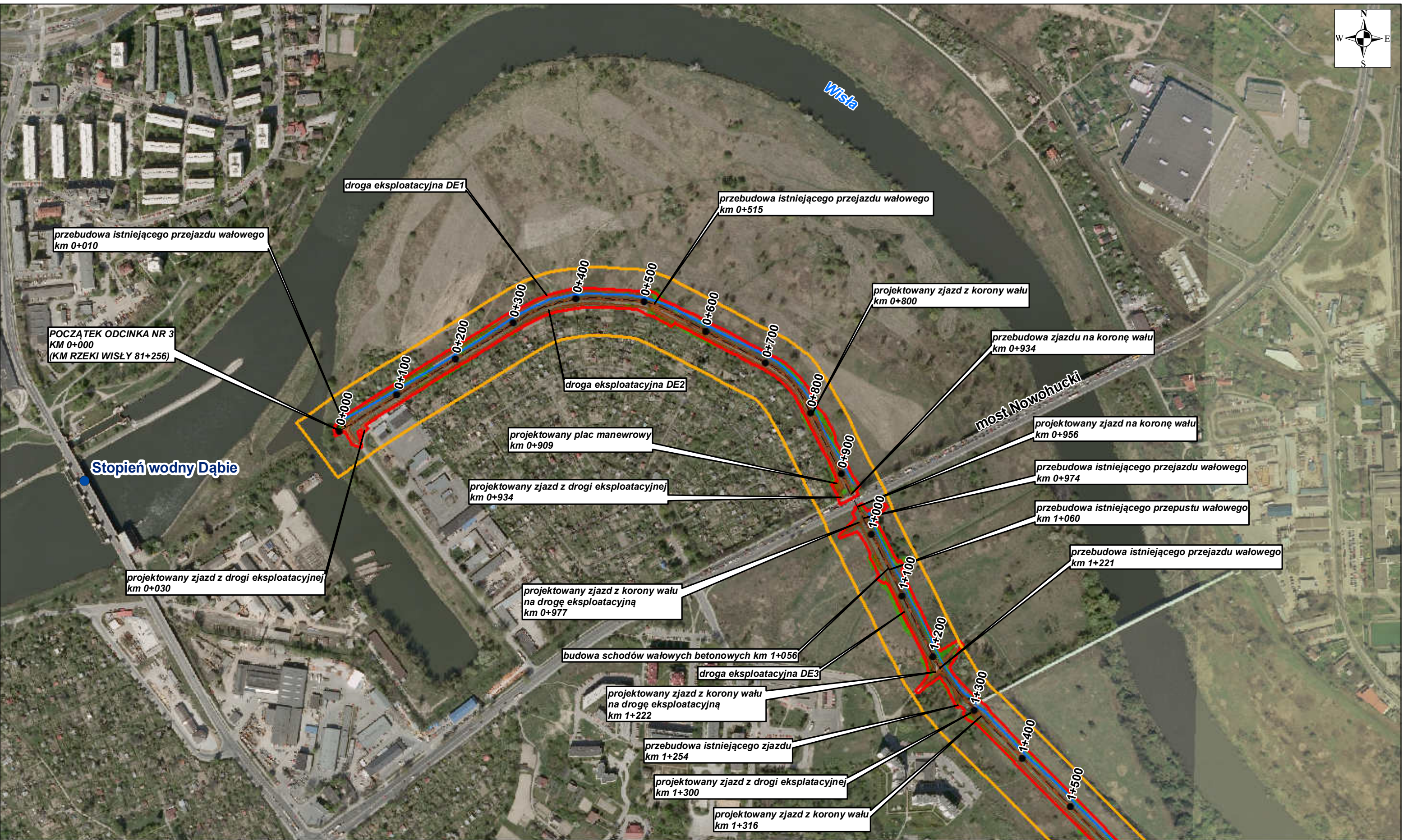
SKOROWIDZ ARKUSZY

Kontrakt 3A.1 Rozbudowa wałów przeciwpowodziowych rzeki Wisły w Krakowie
Kontrakt na roboty 3A.1/1

- Odcinek 1 - lewy wał rzeki Wisły od mostu Wandy do stopnia Przewóz wraz z wałami cofkowymi rzeki Dłubni – Arkusz 4, 5, 6
- Odcinek 2 - lewy wał rzeki Wisły od stopnia Przewóz do Suchego Jaru - Arkusz 7, 8

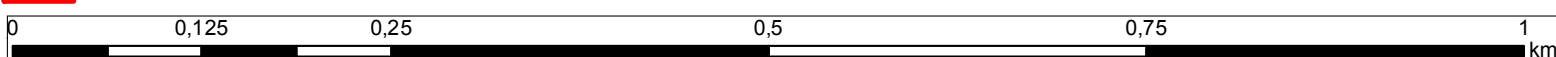
Kontrakt na roboty 3A.1/2

- Odcinek 3 - prawy wał rzeki Wisły od stopnia Dąbie do stopnia Przewóz - Arkusz 1, 2, 3, 4, 6, 7



● Kilometraż wału — Oś przesłony przeciwiłtracyjnej Proj. umocnienie terenu (drogi, półki, place)

— Oś wału Wycinka drzew i krzewów

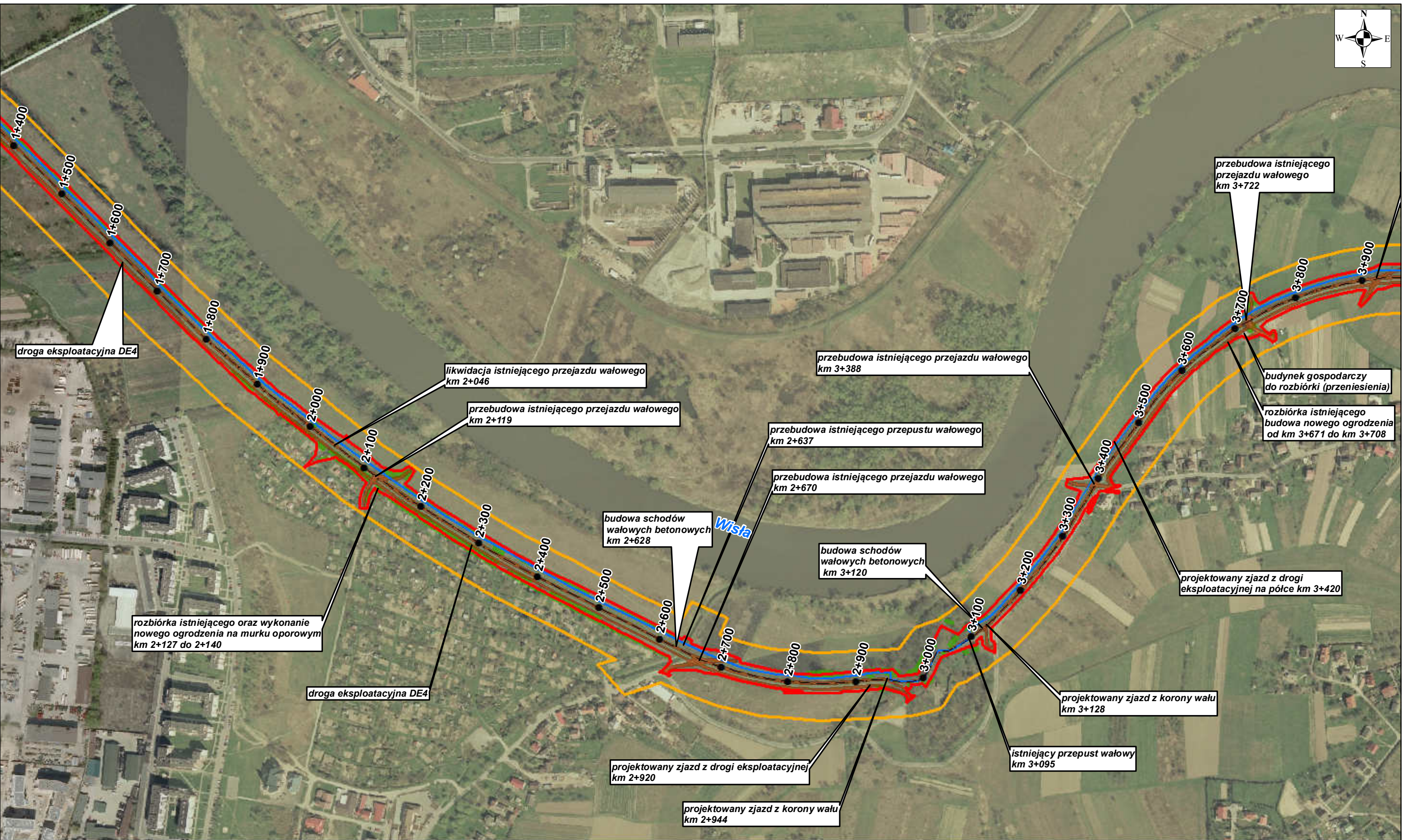


ARKUSZ 1

Kontrakt 3A.1 Rozbudowa wałów przeciwpowodziowych rzeki Wisły w Krakowie
Kontrakt na roboty 3A.1/1

Odcinek 1 - lewy wał rzeki Wisły od mostu Wandy do stopnia Przewóz wraz z wałami cofkowymi rzeki Dłubni – Arkusz 4, 5, 6
Odcinek 2 - lewy wał rzeki Wisły od stopnia Przewóz do Suchego Jaru - Arkusz 7, 8

Odcinek 3 - prawy wał rzeki Wisły od stopnia Dąbie do stopnia Przewóz - Arkusz 1, 2, 3, 4, 6, 7



- Kilometraż wału
- Oś przesłony przeciwyfiltracyjnej
- Proj. umocnienie terenu (drogi, półki, place)
- Oś wału
- Wycinka drzew i krzewów
- Granica obszaru objętego zakresem DoŚU
- Granica projektowanego obszaru inwestycji



ARKUSZ 2

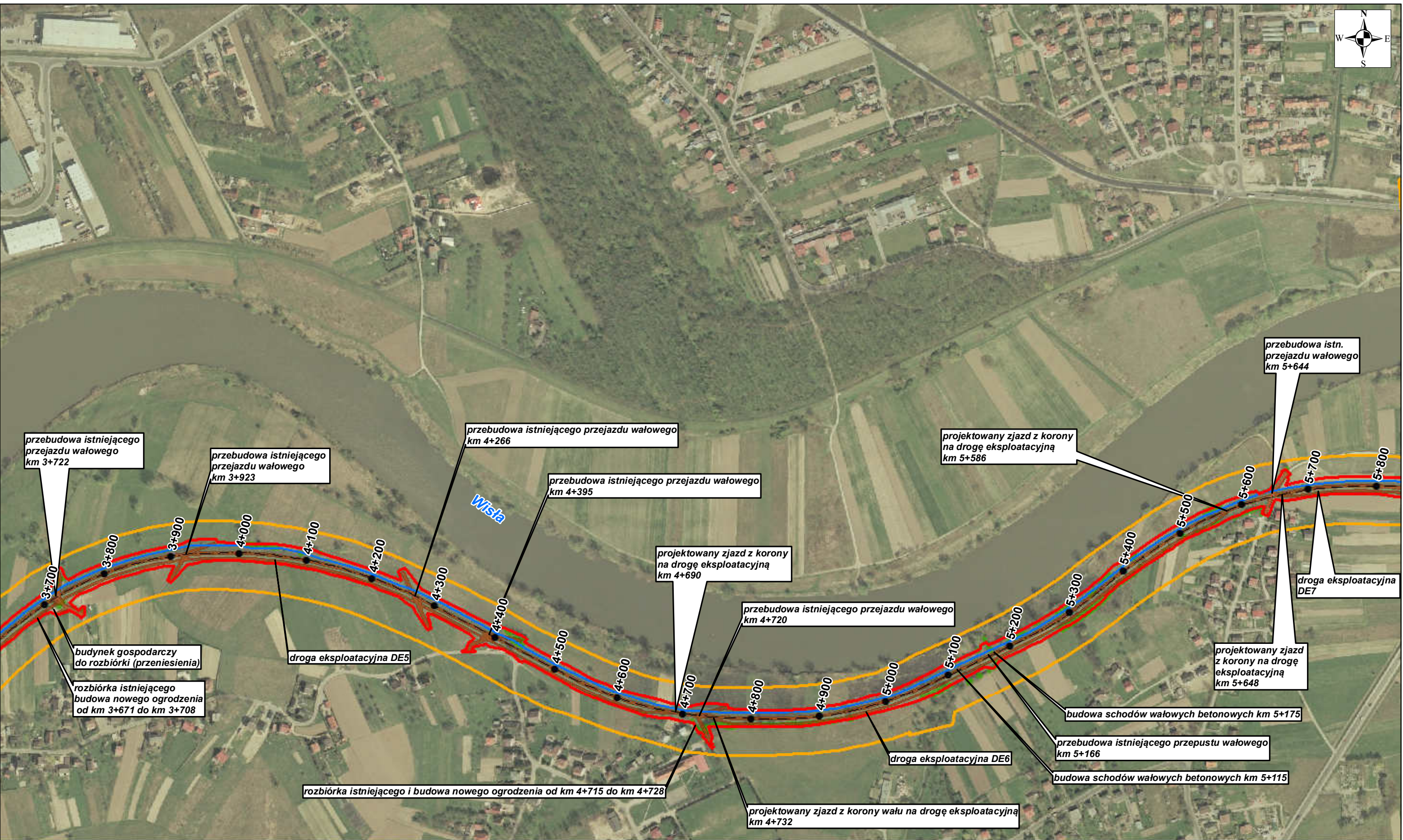
Kontrakt 3A.1 Rozbudowa wałów przeciwpowodziowych rzeki Wisły w Krakowie
Kontrakt na roboty 3A.1/1

Odcinek 1 - lewy wał rzeki Wisły od mostu Wandy do stopnia Przewóz wraz z wałami cofkowymi rzeki Dłubni – Arkusz 4, 5, 6

Odcinek 2 - lewy wał rzeki Wisły od stopnia Przewóz do Suchego Jaru - Arkusz 7, 8

Kontrakt na roboty 3A.1/2

Odcinek 3 - prawy wał rzeki Wisły od stopnia Dąbie do stopnia Przewóz - Arkusz 1, 2, 3, 4, 6, 7



- Kilometraż wału
- Oś przesłony przeciwyfiltracyjnej
- Proj. umocnienie terenu (drogi, półki, place)
- · · Oś wału
- Wycinka drzew i krzewów
- Granica obszaru objętego zakresem DoŚU
- Granica projektowanego obszaru inwestycji



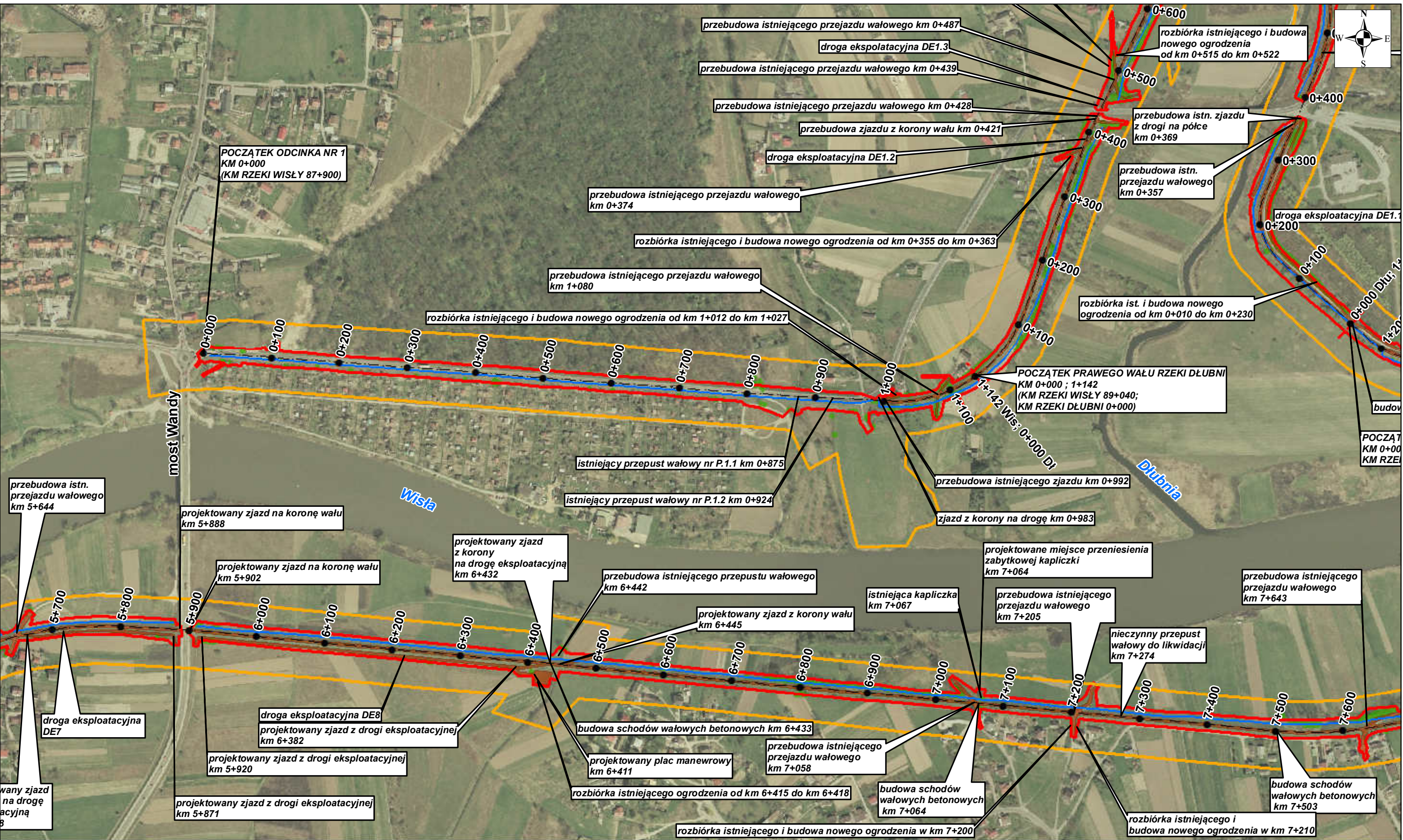
ARKUSZ 3

Kontrakt 3A.1 Rozbudowa wałów przeciwpowodziowych rzeki Wisły w Krakowie
Kontrakt na roboty 3A.1/1

Odcinek 1 - lewy wał rzeki Wisły od mostu Wandy do stopnia Przewóz wraz z wałami cofkowymi rzeki Dłubni – Arkusz 4, 5, 6
Odcinek 2 - lewy wał rzeki Wisły od stopnia Przewóz do Suchego Jaru - Arkusz 7, 8

Kontrakt na roboty 3A.1/2

Odcinek 3 - prawy wał rzeki Wisły od stopnia Dąbie do stopnia Przewóz - Arkusz 1, 2, 3, 4, 6, 7



Kilometraż wału

Oś przesłony przeciwnieprzepuszczalnej

Oś wału

Granica obszaru objętego zakresem DoŚU

Granica projektowanego obszaru inwestycji

Proj. umocnienie terenu (drogi, półki, place)

Wycinka drzew i krzewów

0

0,125

0,25

0,5

0,75

1

km

Załącznik 1: Mapa lokalizacji Kontraktu 3A.1

ARKUSZ 4

Kontrakt 3A.1 Rozbudowa wałów przeciwpowodziowych rzeki Wisły w Krakowie

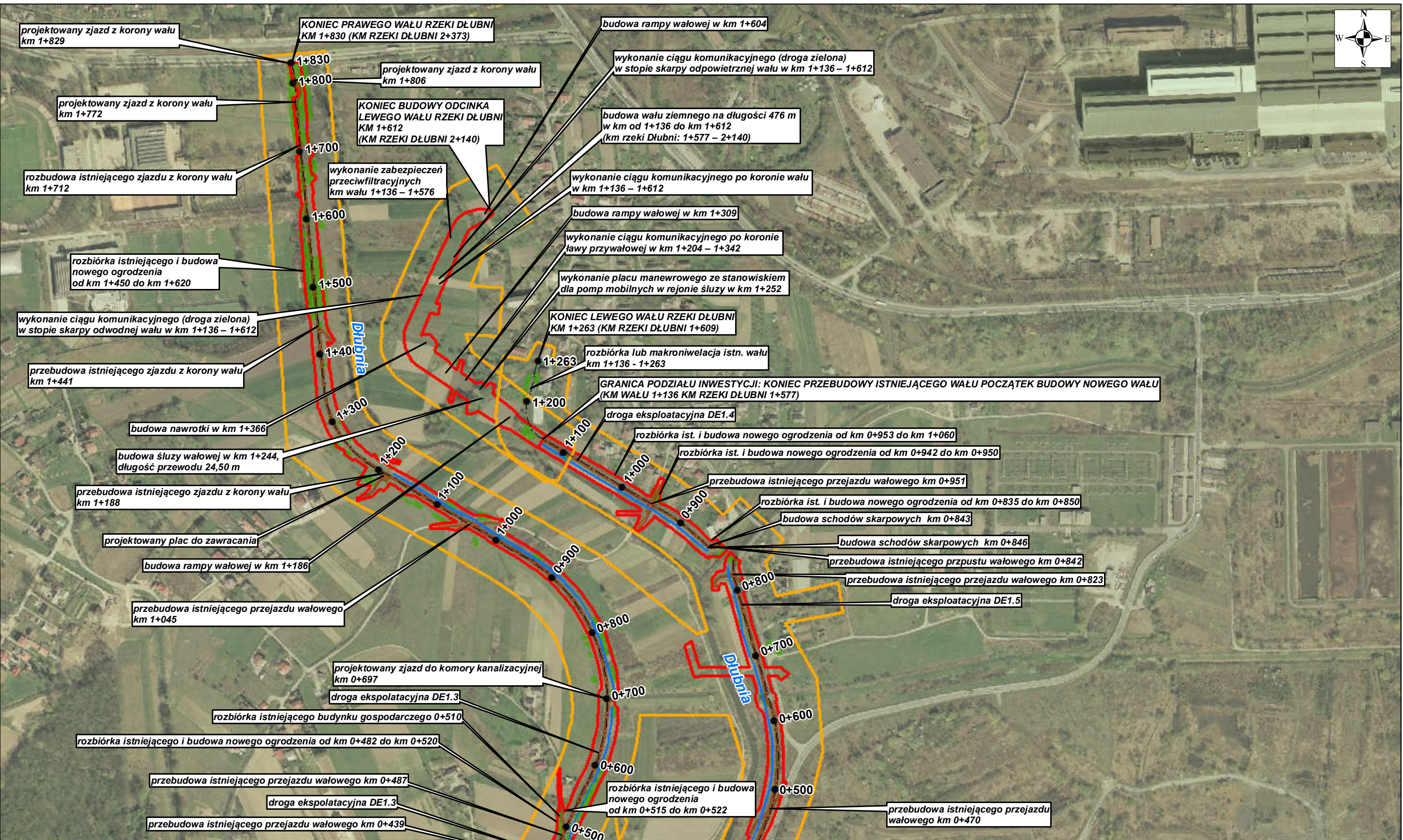
Kontrakt na roboty 3A.1/1

Odcinek 1 - lewy wał rzeki Wisły od mostu Wandy do stopnia Przewóz wraz z wałami cokołowymi rzeki Dłubni – Arkusz 4, 5, 6

Odcinek 2 - lewy wał rzeki Wisły od stopnia Przewóz do Suchego Jaru - Arkusz 7, 8

Kontrakt na roboty 3A.1/2

Odcinek 3 - prawy wał rzeki Wisły od stopnia Dąbie do stopnia Przewóz - Arkusz 1, 2, 3, 4, 6, 7



Legenda

●

Kilometraż wału

— · — · —

Oś wału

Granica obszaru objętego zakresem DoŚU

Granica projektowanego obszaru inwestycji

Oś przesłony przeciwnofiltracyjnej

Proj. umocnienie terenu (drogi, półki, place)

Wycinka drzew i krzewów

0

0,125

0,25

0,5

0,75

1

km

Załącznik 1: Mapa lokalizacji Kontraktu 3A.1

ARKUSZ 5

Kontrakt 3A.1 Rozbudowa wałów przeciwpowodziowych rzeki Wisły w Krakowie

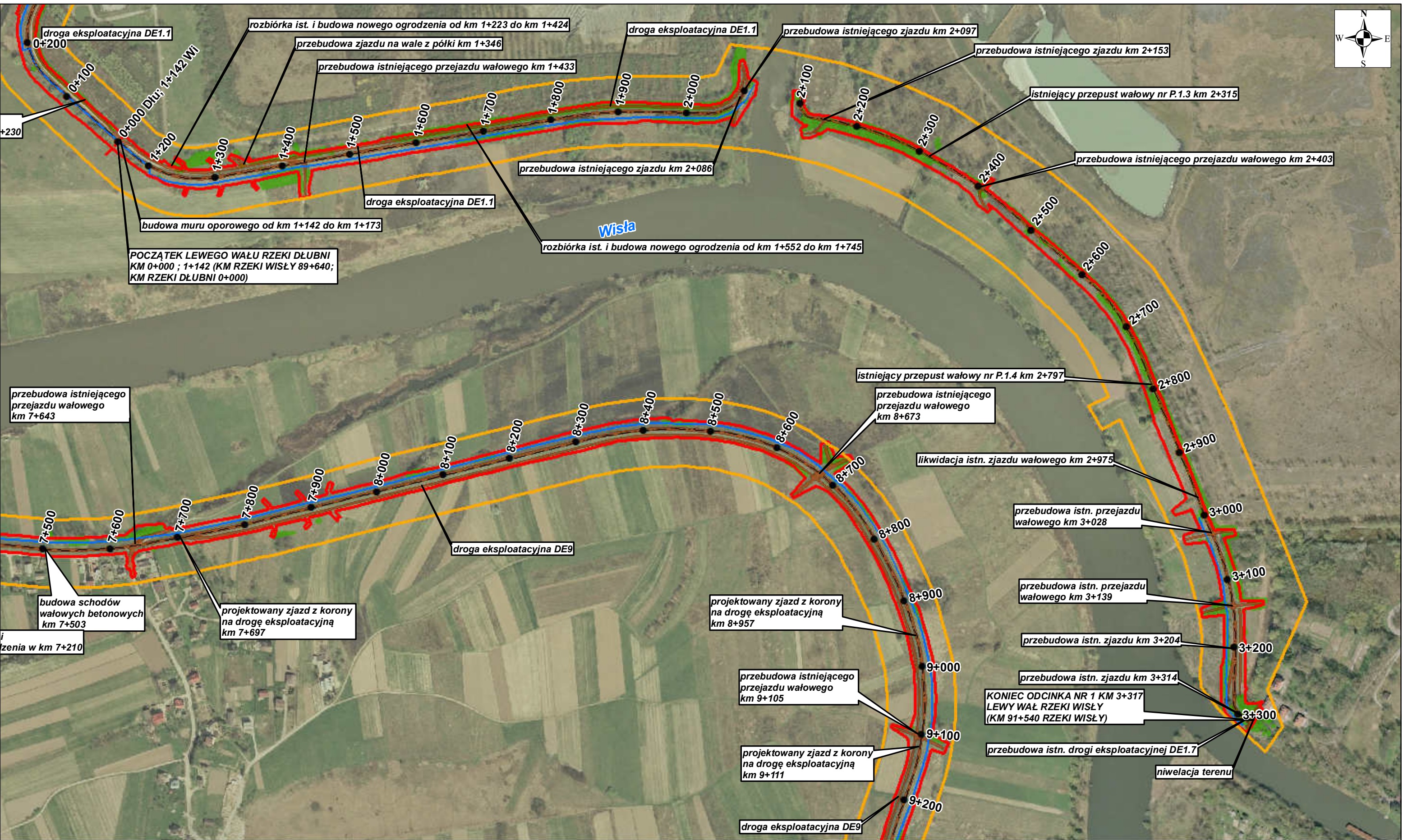
Kontrakt na roboty 3A.1/1

Odcinek 1 - lewy wał rzeki Wisły od mostu Wandy do stopnia Przewóz wraz z wałami cofkowymi rzeki Dłubni – Arkusz 4, 5, 6

Odcinek 2 - lewy wał rzeki Wisły od stopnia Przewóz do Suchego Jaru - Arkusz 7, 8

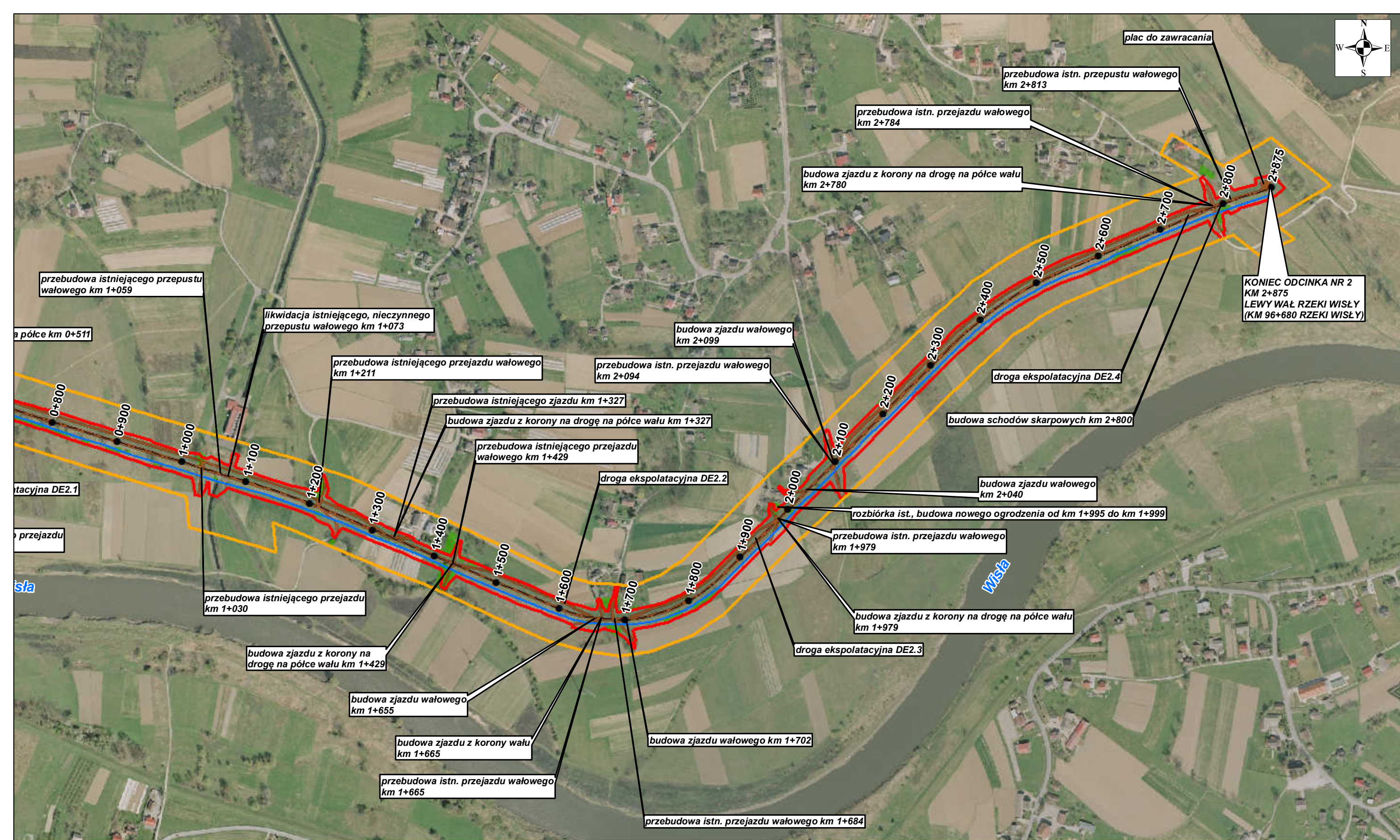
Kontrakt na roboty 3A.1/2

Odcinek 3 - prawy wał rzeki Wisły od stopnia Dąbie do stopnia Przewóz - Arkusz 1, 2, 3, 4, 6, 7



- Kilometraż wału
- Oś przesłony przeciwyfiltracyjnej
- Proj. umocnienie terenu (drogi, półki, place)
- · · Oś wału
- Wycinka drzew i krzewów
- Granica obszaru objętego zakresem DoŚU
- Granica projektowanego obszaru inwestycji





Odcinek 3 - prawy wał rzeki Wisły od stopnia Dąbie do stopnia Przewóz - Arkusz 1, 2, 3, 4, 6, 7